



museums nacht

Freitag, 26. 8. 2011
19 – 24 Uhr

kultur
s o  e r
in kiel



museums nacht

Grußwort

Liebe Besucherinnen und Besucher,

zur 12. Kieler Museumsnacht heißen wir Sie herzlich willkommen. Haben Sie Lust, Bobby-Car zu fahren, einem Polarforscher zuzuhören oder an einem Tanzworkshop teilzunehmen? In der Museumsnacht können Sie all das und noch viel mehr.

21 Einrichtungen auf dem Ost- und Westufer laden zwischen 19 und 24 Uhr zur nächtlichen Erkundung ihrer Häuser ein. Museen, Galerien und kulturelle Institutionen überraschen ihre Gäste mit besonderen Ausstellungen, Aktionen zum Staunen und Mitmachen, Open-Air-Kino, Musik und allerlei kulinarischen Köstlichkeiten.

Die Museumsnacht, ein traditioneller Höhepunkt zum Abschluss des Kieler Kultursommers, bietet für Erwachsene, Jugendliche und Kinder eine gute Gelegenheit, die Kieler Museumslandschaft kennen zu lernen. Die Palette ist breit gefächert und reicht von A wie Antikensammlung über S wie Stadtgalerie bis zu Z wie Zoologisches Museum. Zahlreiche Einrichtungen bieten besondere Angebote für die ganze Familie.

Zwei Häuser sind neu dabei: Das Kulturprojekt artegrale für Menschen mit und ohne Behinderungen präsentiert seine vor kurzem eröffneten Ausstellungsräume mit Werkstattbereich in der Reventlouallee. Hier können sich die Besucherinnen und Besucher selbst im Holz- und Linoldruck üben.

Das Computermuseum hat mit einem ehemaligen Bunker auf dem Campus der Fachhochschule ein eigenes Gebäude erhalten. Technikbegeisterte erleben hier die geheimnisvollen Welten aus Relais, Röhren, Transistoren und Mikrochips.

Für eine festliche Beleuchtung sorgen zum ersten Mal „Tütenlampen“, die von mehr als hundert Kindern eigens für die Museumsnacht liebevoll gestaltet wurden. Sie illuminieren die Wege des Schlossgartens sowie die Klosteranlage.

Beliebter Treffpunkt für alle Nachtschwärmer ist das Foyer der Stadtgalerie. Zum Ausklang der Museumsnacht bietet das Trio Brasentina hier eine musikalische „Ménage à trois“.

Wir freuen uns auf Ihren Besuch und wünschen Ihnen einen anregenden und erlebnisreichen Kulturgenuss!



Cathy Kietzer
Stadtpräsidentin



Torsten Albig
Oberbürgermeister





1. Antikensammlung in der Kunsthalle

www.antikensammlung-kiel.de

Düsternbrooker Weg 1 · Tel. 880-5775



Tonart – Virtuosität antiker und moderner Töpferkunst

Wie hat man in der Antike Tongefäße getöpft und bemalt? Wie arbeitet der Keramiker in der Gegenwart? Der Keramiker Christoph Gebhardt demonstriert an mehreren Aktionsständen in der Antikensammlung die Kunst des Töpferhandwerks.

20 – 21 Uhr

Aktion für Kinder

Bemalen antiker Tonmasken

H Linien: 32/33, 61/62 · Haltestelle: Schlossgarten
Linien: 41/42 · Haltestelle: Kunsthalle



2. Aquarium

www.aquarium-kiel.de

IFM-GEOMAR · Düsternbrooker Weg 20/Kiellinie



Tel. 600-1637

Sonderausstellung nur zur Museumsnacht

Vom Tontopf zum SpongeBob – Aquaristik früher und heute
Junge Biologen und Aquarianer präsentieren die Geschichte der Aquaristik von der Antike bis zu den heutigen modernen Trends.

Als Leckerbissen gibt es köstliche Meeresfrüchte.

H Linien: 41/42 · Haltestelle: Kunsthalle oder Schwanenweg

3. artegrale

www.artegrale.de

Reventlouallee 14 – 16 · Tel. 64 84-255



Die im August eröffnete Atelier-Galerie dient als Raum der Begegnung von Kulturschaffenden und Interessierten mit und ohne Behinderungen.

Ausstellung Bilder von Menschen mit und ohne Behinderungen. Einige der Künstlerinnen und Künstler stehen vor Ort für ein Gespräch zur Verfügung.

Aktion Besucher und Besucherinnen können sich selbst im Holz- und Linoldruck üben.

H Linie: 41/42 · Haltestelle: Landtag
Linie: 51 · Haltestelle: Niemannsweg oder Reventloubrücke



4. Brunswiker Pavillon

www.bbk-schleswig-holstein.de
Brunswiker Straße 13 · Tel. 55 46 50



In der Nacht wird mitgemacht!

Gäste bearbeiten und verändern Postkarten mit künstlerischen Mitteln: beschreiben, verkratzen, überzeichnen, überkleben. Die Postkarten bleiben im Pavillon und können beliebig von den nächsten Gästen weiterbearbeitet werden. Die fertigen Postkarten werden zu einem späteren Zeitpunkt ausgestellt, der Erlös kommt einem wohltätigen Zweck zugute.

Orientalische Bauchtanzmusik mit DJ Atif

H Linien: 32/33, 61/62 · Haltestelle: Hospitalstraße

5. Computermuseum

www.computermuseum-kiel.de
Bunker Eichenbergskamp · Eichenbergskamp 8
Tel. 210 - 1741



Kurzführungen durch das neue Computermuseum

Eine Zeitreise zu den technischen Wunderwerken der Computerpioniere und in die geheimnisvollen Welten aus Relais, Röhren, Transistoren und Mikrochips.

H Linie: 11 · Haltestelle: Fachhochschule

6. Industriemuseum Howaldtsche Metallgießerei

www.alte-giesserei-kiel.de
Grenzstraße 1 · Tel. 38 77 43 9



Führungen zur Werft- und Gießereigeschichte

zur Architektur und Sanierung des Gebäudes

zum Betrieb in der Werkhalle

Vorführungen Sandformherstellung

Schaugießen einer Aluminiumlegierung

Für Mutige Gießen von persönlichen Tierkreiszeichen oder des „Gießereithalers“ in einer Blei-Zinn-Legierung

Für Kinder Zinnfiguren herstellen

Für das leibliche Wohl sorgen Schmalzbrot, Beugelbuddelbeer und Mineralwasser.

H Linie: 11 · Haltestelle: Grenzstraße
Linien: 100/101 · Haltestelle: Tiefe Allee





7. Kieler Kloster

www.kielerkloster.de
Falckstraße 9 · Tel. 97 97 - 903



- Ausstellung** Kielzeichnungen von Jan Gruber
- ab 18 Uhr** Portraitzeichnen (Schnellzeichnen) mit Jan Gruber
- stündlich 18 – 21 Uhr** Carillonkonzerte mit Videoübertragung des Glockenspielers
- ab 19 Uhr** Turmführungen mit Besichtigung und Präsentation des Carillons
- Kinderprogramm:
Basteln und Erkundungen zu Kiels Stadtgründer Graf Adolf IV.
- stündlich ab 19.30 Uhr** Minikonzerte im Refektorium mit Cilla Larson (Gesang) und Michael Bruhn (Laute)
- Führungen im Kloster in historischen Trachten
- In dieser besonderen Nacht wird die Klosteranlage durch „Tütenlampen“ illuminiert.

Bewirtung im Klostergarten.

H Linien: 11, 81, 91, 501/502, 900/901
Haltestelle: Lorentzendamm oder Holstenbrücke

Lichtermeer aus 1000 Tütenlampen

Ein grandioses Lichtermeer beleuchtet den Schlossgarten und die Klosteranlage nach Einbruch der Dunkelheit. Mehr als 100 Kinder und Jugendliche haben eigens für die Museumsnacht phantasievolle Tütenlampen gestaltet. Betreut wird die Aktion von den Guddys des Guttempler-Jugend-Zentrums Kiel.

8. kielkind – Raum für Kunst & Konzepte

www.kielkind.de
Kleiststraße 62a · Tel. 0157 / 03 01 28 84



- Ausstellung** Künstlerkollektiv KLUB7 – Es werde Licht!
Ausstellung über Geschichten einer belebten Straße. Aufgeschnapptes, Entdecktes wird mit eigener Phantasie überzogen und anders beleuchtet. Illustrative Welten voller Muster, Strukturen, Figuren und Buchstaben.
- Kunstaktion** Das Berliner Künstlerkollektiv KLUB7 illustriert grafische Welten an einer Galeriewand und verändert diese durch Farb-Licht-Modulationen.

Getränkeauschank und Bratwurst vom Grill vor der Galerie

H Linien: 91/92 · Haltestelle: Nordfriedhof
Linien: 11, 501/502, 900/901 · Haltestelle: Belvedere

9. Kunstraum B

www.kunstraum-b.de
Ringstraße 68 (1.OG) · Zugang über den Hinterhof
Tel. 84 99 9



- Ausstellung** Simulacrum – Kai Niebuhr und Christopher Prösch
Die Künstler sind anwesend. Die Wirklichkeit ist das, was wir von ihr erwarten, sehen oder wissen. Das alltägliche Leben ist jedoch gekennzeichnet von Missverständnissen und Kompromissen.

Aktion Zur Museumsnacht fertigen die Künstler kleine Unikate an. Flachware jeder Art, die unter die Nähmaschine passt, kann mitgebracht werden.

H Linien: 51/52, 81 · Haltestelle: Kirchhofallee



10. Kunsthalle zu Kiel

www.kunsthalle-kiel.de

Düsternbrooker Weg 1 · Tel. 880 - 5756



Ausstellungen

Archiv Utopia. Das Brasilia-Projekt von Lina Kim & Michael Wesely

Los geht es wieder! Die Sammlung 2011

Das Farbige, das Schwarze und das Dreidimensionale. Die graphische Sammlung.

ab 19 Uhr

durchgehend Stand-by-Führungen in allen Ausstellungen.

Horizont – Malaktion nur für Erwachsene mit Annegret Zucker

20.30 Uhr und 21.30 Uhr

Amira Elmadfa (Mezzosopran) und Bettina Rohrbeck (Klavier) von der Oper Kiel präsentieren Lieder und Arien

19 – 24 Uhr

Treppe zum Mehr!
Katharina Kierzek lässt es kacheln und Sie können Hand anlegen!
Katja Plaehn baut mit Ihnen Wabenhäuser, in die Sie ihre Wünsche mit einweben können.
Katharina Jesdinsky prägt stufenlos und Sie können Eindrücke sammeln!
Susanne Nothdurft lässt Sie mit Schablonen die zartesten Abstufungen entdecken!
Bei Thomas Judisch werden Sie nicht ab- oder einknicken; Sie können mitknicken!

Kunstpflge
Restauratorin Dorothee Simmert führt vor, wie man beschädigte Kunstwerke kuriert.

Annika Zimmermann jongliert stufenlos im ganzen Haus!

Kunsthallen-Sudoku

MEHRmusik von DJ Dirk

Bar + Leckereien von Cateringkultur

Linien: 32/33, 61/62 · Haltestelle: Schlossgarten
Linien: 41/42 · Haltestelle: Kunsthalle

11. Maschinenmuseum Kiel-Wik

www.maschinenmuseum-kiel-wik.de

Am Kiel-Kanal 44 · Tel. 58 03 09



Nachtschicht im Maschinenmuseum Geschichte – Geschichten – Betrieb

Wenn es blitzt und kracht:
Hochspannungsversuche im „Uhrenhaus“

Wenn die Lichter ausgehen:
Deutsche Werke-Notstromdiesel in Aktion

Einzigartig! – Quecksilberdampfgleichrichter in Betrieb

Vergangene Arbeitswelten auf Celluloid:
16mm Filme aus dem Archiv

Werkstatt für Kinder – ein Lichtmorseapparat zum Selber-Bauen

Die Nachtschichtkantine bietet Maschinistenstulle, Dampfurst, Dampfbier, Speisewasser und Kesselbrühe an.

Linie: 11 · Haltestelle: Auberg oder Wik, Kanal
Linien: 32/33, 501/502, 900/901 · Haltestelle: Schleusenstr.

12. Medizin- und Pharmaziehistorische Sammlung der CAU

www.med-hist.uni-kiel.de

Brunswiker Straße 2 · Tel. 880 - 5721

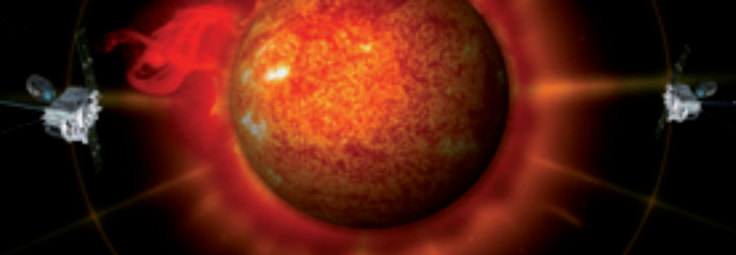


19 – 24 Uhr Rätsel der Heilkunst
Das Quiz entführt in die Welt skurriler Behandlungsmethoden und ominöser Apparaturen vergangener Zeiten.

19 – 24 Uhr Die Haut – mein heiliges Häuschen
Eine Ausstellung für Kinder zum Anfassen von der Klinik für Dermatologie am UKSH

21.30 – 24 Uhr Open Air-Kino
Das Kommunale Kino in der Pumpe zeigt eine Serie von Kurzfilmen im Hinterhof.

Linien: 32/33, 61/62 · Haltestelle: Schlossgarten/Hospitalstr.



13. Mediendom der Fachhochschule Kiel

www.mediendom.de
Sokratesplatz 6 · Tel. 210 - 1741



Sternstunden mit dem Eisbären Lars

19.30 Uhr Workshop mit Hans de Beer
und 20.30 Uhr Der bekannte Kinderbuchautor signiert seine Bücher und gestaltet zusammen mit Kindern ein Buch.

Originalschädel und Pfotenabdrücke
Eisbären-Programm vom Tierpark Neumünster

Das Eis der Arktis schmilzt... – Polarforscher Prof. Dieter Piepenburg berichtet aus der Welt der Eisbären, CAU Kiel

Der Himmel auf Erden

Kurzvorführungen im Kosmos-Simulator des Mediendoms

Astrobiologie und Exploration – auf der Suche nach Leben im Universum mit Prof. Robert Wimmer-Schweingruber, CAU Kiel

Heliophysiker zeigen die Sonne
mit Dipl. Phys. Nina Dresing, CAU Kiel

Das Astro-Team präsentiert den aktuellen Sternenhimmel in einer Multi-Media-Show und lädt ein zu Mondspaziergängen.

Ausstellungen

Rudolf Hell – auf den Spuren eines Kieler Erfinders

Heimcomputer und Videospiele der 70er und 80er Jahre

Aktionen für Kinder

Origami – Sterne basteln mit Jens Boll

Schminken

Science aus der Kiste

Aktionen zum Mitmachen der Phänomenta Flensburg

Maschinenhalle der FH im Bereich Fahrzeugtechnik

Vorführung einer alten Kolbendampfmaschine – Ein VW-Käfer auf dem Rollenprüfstand – Das Raceyard-Team stellt seinen Rennwagen vor – Demonstration des Antriebs Baltic Thunder

Für das leibliche Wohl ist gesorgt.

 Linie 11 · Haltestelle: Fachhochschule

14. Museumsbrücke am Schiffahrtsmuseum

www.schiffahrtsmuseum-kiel.de
Wall 65 · Tel. 901 - 3425



Museumsschiffe Tonnenleger Bussard, Seenotrettungsboot Hindenburg, Feuerlöschboot Kiel und Kieler Hansekogge

ab 19 Uhr Bussard macht Dampf
Der Kessel des Museumsschiffs steht unter Druck und die Maschinen können in Funktion erlebt werden.

19 u. 20.30 Uhr Timo Erlenbusch erläutert die Technik der drei Museumsschiffe und weicht in die Geheimnisse der Navigation ein.

19 - 24 Uhr Open ship auf der Kieler Hansekogge
Der Förderverein „Historische Hansekogge Kiel“ zeigt sein Schiff und erzählt seine Geschichte. Für Kinder gibt es ein Suchspiel auf der Kogge. „Op de Vogelwiesch“ aus Bordsesolm gewährt Einblicke in mittelalterliches Leben.

Essen & Trinken auf der Bussard

 Linien: 41/42 · Haltestelle: Seegarten/Ostseekai

15. Sternwarte

www.sternwarte-kiel.de
Sokratesplatz 2, 7.Etage · Tel. 210 - 1741



Das Weltall hautnah – Beobachtungabend auf der Sternwarte

Bei klarem Wetter ist der Blick auf den Sternenhimmel, in die Tiefen des Universums und über die Hafenkulisse Kiels ein besonderes Erlebnis.

 Linie 11 · Haltestelle: Fachhochschule



16. Stadtgalerie Kiel

www.stadtgalerie-kiel.de

Andreas-Gayk-Straße 31 · Tel. 901 - 3400



- Ausstellungen** Julia Bornefeld. Vanity & High Fidelity
- Obstruction – Interaktive Installation des schwedischen Künstlers Gustav Hellberg
Mit freundlicher Unterstützung: DESIGNA, Kiel
- Prima Kunst Container
„Resonate in Response To“ Künstlergruppe FAXEN
- stdl. 19.30 – 23.30 Uhr** Führungen durch die Ausstellung
- 19 – 20 Uhr u. 21 – 23 Uhr** Malen mit Licht
Unter Anleitung von Yasmin Schaffer und Uschi Koch
- 20 – 21 Uhr** Tanzlabor
mit Tanzkünstlerin Katja Langbehn
Workshop mit anschließender Präsentation in der Ausstellung von Julia Bornefeld.
Vorkenntnisse sind nicht erforderlich.
- 19 – 23 Uhr** Prima Kunst Container
Jetzt von 7 bis 11 – Performance-Nacht
Die Kieler Künstler Stefanie Polek und Orell präsentieren mit Gästen aus Österreich acht verschiedene Performances rund um den Prima Kunst Container.
- 23 Uhr** Abschlusskonzert: Trio Brasentina
Mit einer atemberaubenden, tonalen „Ménage à trois“ beendet das Trio Brasentina (Thomas Castañeda, Orgelschläger; Maria Craffonara, Geige, Gesang; Nicola Zaric, Akkordeon) die Museumsnacht.

Das STATT-Café bietet Snacks und Getränke an.



Linien: Alle Linien

Haltestelle: Andreas-Gayk-Straße oder Ziegelteich

17. Stadtmuseum Warleberger Hof

www.stadtmuseum-kiel.de

Dänische Straße 19 · Tel.: 901 - 3425



- Ausstellungen** Plastic World – Design und Alltagskultur 1967 – 1973
- Das Kieler Rathaus von 1911.
Ein neues Zentrum für die Großstadt
- Stadtgeschichte(n) – Adel und Bürgertum im vorindustriellen Kiel
- ab 19 Uhr** Kind sein in den 70ern
Hüpfbälle, Klick-Klack-Kugeln und Zauberwürfel zum Ausprobieren
- Rallye durch die Rathaus-Ausstellung
- 19 u. 23.15 Uhr** Kiel im Film der 60er und 70er Jahre
Die Landeshauptstadt präsentiert sich als Touristenmetropole und Austragungsort der olympischen Segelwettbewerbe.
- 19 Uhr** Bobby-Car-Rennen für Kinder und Jugendliche unter 18
(eigene Schutzkleidung mitbringen)
- 19.30 Uhr und 21.30 Uhr** „Und ich sach noch...“
Führung in historischen Kostümen.
Dienstmädchen Bertha Popp und Verwaltungsangestellter Hermann Kruse erzählen Geschichten von der Eröffnung des Rathauses im November 1911.
- 20 Uhr** Bobby-Car-Rennen für Erwachsene
- 20.15 – 23 Uhr** Sweet Sixties & Seventies
Jiří Halada (Saxophon, Gitarre, Keyboard) und Selina Kiosz (Gesang) mit Musik der 60er und 70er Jahre
- 22 Uhr** Bobby-Car-Rennen by night
- Catering Service GRIMMS deli verwöhnt mit Bewährtem aus Küche und Keller.**



Linien: 32/33, 61/62

Haltestellen: Bootshafen u. Schlossgarten



18. Schleswig-Holsteinische Landesbibliothek

www.shlb.de

Wall 47/51 · Tel. 69 67 7 - 10



Klosternacht – Essen, Trinken und Musik wie im Kloster

Ausstellung Glauben – Wissen – Leben
 Klöster in Schleswig-Holstein

ab 19 Uhr
(nach Bedarf) Führungen durch die Ausstellung

20.30 Uhr u.
21.30 Uhr Führungen durch das Skriptorium

Für Kinder Schreiben wie ein Mönch

H Linien: 11, 71/72, 51, 81, 91, 501/502, 900/901
 Haltestelle: Holstenbrücke
 Linien: 32/33, 41/42, 61/62 · Haltestelle: Bootshafen

19. Theatermuseum Kiel

www.theatermuseum-kiel.de

Magazinräume in Kiel – Dietrichsdorf

Andreas-Gayk-Schule · Tiefe Allee 45



Kurzlesungen von und mit Siegfried Jacobs

Überraschungen rund ums Thema Bühne, Theater und Verkleiden

Verköstigung Sekt, Saft und Selters

H Linien: 100/101 · Haltestelle: Strohhredder
 Linie: 11 · Haltestelle: Fachhochschule



20. Umtrieb – Galerie für aktuelle Kunst

www.umtrieb.de

Ringstraße 49 · Tel. 14 99 07 4



Ausstellung Ruppe Koselleck – Stadtlaub
 Private Observations und öffentliche Interventionen

ab 19 Uhr nimmt das Büro seine Tätigkeit auf und malt für Sie vor Ort frische Rohölbilder mit original Fundöl aus Alabama, Louisiana, Florida und Mississippi.

21 Uhr Vortrag und performative Einführung in die Arbeiten von Ruppe Koselleck

Umtriebpresse Einblicke und Vorführungen in historische Drucktechniken. Drucken von Linol und Blei. Stanzen auf einem Heidelberger Tiegel

H Linien: 51/52, 81 · Haltestelle: Kirchhofallee

21. Zoologisches Museum

www.zoologisches-museum-kiel.de

Hegewischstraße 3 · Tel. 880 - 5170



Was ist schöner als Fliegen?

Tiere haben den Luftraum schon vor Jahrmillionen erobert. Die Geheimnisse ihrer Flugkunst werden erst heute mit modernster Technologie gelüftet. Das Zoologische Museum präsentiert spannende Geschichten und exklusive Präparate rund um das Thema Fliegen. Vogelfedern und Insektenflügel zum Selbstmikroskopieren sowie Hochgeschwindigkeitsfilme bieten neue Einblicke in die Flugkunst der Tiere.

H Linien: 32/33, 61/62 · Haltestellen: Schlossgarten und Hospitalstraße

Infos zur Kieler Museumsnacht

Stempel sammeln

In allen teilnehmenden Häusern liegen Sammelscheine für die Stempelaktion aus. Sammeln Sie Museumsstempel und gewinnen Sie einen der ungewöhnlichen Preise!

Busservice

Mit Ihrem Eintrittsbändchen können Sie die öffentlichen Verkehrsmittel in Kiel und Umgebung (Zonen 4000, 3110, 3130, 3140, 5120, 5130, 5140) von 18 - 3 Uhr bzw. Betriebsschluss der Nachtbusse kostenlos nutzen! Außerdem pendelt von 19 - 24 Uhr der Museumsnachtexpress der KVG von einem Museum zum anderen. Die Fahrpläne hängen in allen Museen aus. Mitnahme von bis zu drei Personen bis 16 Jahre möglich! P&R-Parkplätze an der Haltestelle Maschinenmuseum.

Schiffsservice

Die historische MS „Stadt Kiel“ (www.salonmotorschiff-stadt-kiel.de) sowie ein Fördedampfer der Kieler Schlepp- und Fährgesellschaft verkehren zwischen der Seegartenbrücke und dem Anleger Dietrichsdorf. Als Fahrkarte gilt das Eintrittsbändchen.

Abschlusskonzert

Ab 23 Uhr Konzert mit Trio Brasentina im Foyer der Stadtgalerie. Eintritt mit Eintrittsbändchen.

Programmänderungen vorbehalten

Info








Amt für Kultur und Weiterbildung, Tel. 0431/901-3408

Eintritt

Vvk 8 Euro, erm. 5 Euro/ AK 9 Euro, erm. 6 Euro. Kinder und Jugendliche bis 16 Jahre frei! Das Eintrittsbändchen berechtigt zum Eintritt in alle Museen sowie zur Nutzung der Busse und Schiffe. Es muss vor dem ersten Eintritt am Handgelenk befestigt werden.

Die Museumsnacht ist eine Kooperationsveranstaltung der Kieler Museen und des Amtes für Kultur und Weiterbildung der Landeshauptstadt Kiel im Rahmen des Kultursommers.

Legende

-  Sonderveranstaltungen für Kinder
-  Hier hält der Museumsnachtexpress
-  Essen und Trinken
-  Hier hält der Museumsnachtdampfer
-  Uneingeschränkt behindertengerecht
-  Buslinien der KVG
-  Bedingt behindertengerecht

Impressum

Herausgeber	Landeshauptstadt Kiel Amt für Kultur und Weiterbildung
Redaktion	Angelika Stargardt, Ruth Skibowski
Fotos	Antikensammlung, Atariclub: Just Hermann, Verena Bock, Siegfried Jacobs, Marco Ehrhardt, Matthias Friedemann, Ralf Heinsohn Artworks, Eva-Maria Karpf, Klub7, Helmut Kunde, Martina Quast, Mark Schlichting, Hannes Seifert, Regina Troschke, VG Bild-Kunst, Bonn u.a.
Grafische Gestaltung und Druck	G16 Media GmbH
Auflage	25.000 · Kiel, August 2011

Dieser Folder wurde realisiert mit
freundlicher Unterstützung durch

Entwurf und Umsetzung

E & N
BUCHHANDLUNG

www.bookservice.de

G16

DESIGN | WERBUNG | INTERNET

www.g16.net



Fahrplan Museumsnachtexpress

Der Museumsnachtexpress fährt für Sie kostenlos

Maschinemuseum	19.30	20.00	20.30	21.00	21.30	22.00	22.30	23.00	23.30	00.05
Landtag	19.37	20.07	20.37	21.07	21.37	22.07	22.37	23.07	23.37	00.12
Schwanenweg	19.38	20.08	20.38	21.08	21.38	22.08	22.38	23.08	23.38	00.13
Kunsthalle	19.40	20.10	20.40	21.10	21.40	22.10	22.40	23.10	23.40	00.15
Seegarten/Ostseekai	19.42	20.12	20.42	21.12	21.42	22.12	22.42	23.12	23.42	00.17
Hauptbahnhof D1	18.56	19.46	20.16	20.46	21.16	21.46	22.16	22.46	23.16	23.46
Kirchhofallee	18.58	19.48	20.18	20.48	21.18	21.48	22.18	22.48	23.18	23.48
Andreas-Gayk-Str. A	19.03	19.53	20.23	20.53	21.23	21.53	22.23	22.53	23.23	23.53
Bootshafen	19.05	19.55	20.25	20.55	21.25	21.55	22.25	22.55	23.25	23.55
Schloßgarten	19.07	19.57	20.27	20.57	21.27	21.57	22.27	22.57	23.27	23.57
Hospitalstraße	19.08	19.58	20.28	20.58	21.28	21.58	22.28	22.58	23.28	23.58
Nordfriedhof	19.14	20.03	20.33	21.03	21.33	22.03	22.33	23.03	23.33	00.03
Maschinemuseum	19.20	20.10	20.40	21.10	21.40	22.10	22.40	23.10	23.40	00.10